

現在植苗病院では新病院への移転を前に、まずは電子カルテを導入するということでその準備が進んでいます。9月からの本稼働に向けての取り組みを報告します。



電子カルテ運用フロー図とマニュアル

**3月4日のキックオフ会議を皮切りに、**各部署から運用検討委員が選出されました。まずは現在の業務がどの様に行なわれているのかについての聞き取りが行われ、自分たちの業務を見直す第一歩となりました。電子カルテがどんなものなのか、電子カルテで何ができるのかなど、具体的なイメージをまだ持っていない状態でしたが、聞き取りをもとに具体的な運用フローが提案されました。3月後半からは早速ワーキンググループが開始され、関係各部署の運用検討委員がそれぞれ参加していく中で、電子カルテを用いた業務の流れが臆気ながらもやっと見えてきたという感じです。

**ゴールデンウィークが終わる頃には**マスタ構築がスタート。電子カルテがより植苗病院での運用にマッチするように「こうできたらいい」「こんな風につかえるといい」というアイデアを出しながら、新しい自分たちの仕事の形を作る作業が行われました。6月に入ると各部署の代表者への操作説明が行われ、7月・8月は本稼働に向けて各部署との連携テストやリハーサルが予定されています。また、この期間に少しでも職員には電子カルテに触れてもらい、パソコンの操作が不慣れなスタッフなどには不安を払拭できるよう、丁寧な説明を心掛けて準備をしていかなくてはいいと思っています。

**電子カルテ導入は、**現在の業務を改善するだけではなく将来の業務も見据えて取り組まなくてはなりません。また、導入することがゴールではなく、私たちが目指す精神医療に電子カルテをどの様に活用していくかを考えながら、働きやすい環境を法人全体で作っていく過程も大切です。業務が効率化されることで今までできなかった事ができるようになり、より良い医療が提供できるようになると思いますが、それだけではなく、今回の電子カルテ導入を機に業務について考え、より働きやすい職場になっていくことも期待しています。

表 電子カルテ導入スケジュール

3月	4月	5月	6月	7月	8月	9月
← ワーキンググループ →		← マスタ登録 →	← 操作教育 →	← 連携テスト →	← 事前入力 →	1日本稼働
▼新運用70-確認・構築		▼マスタ構築検証			並行稼働	
▼サーバ 設置			▼端末設置完了			
						▼リハーサル

## 活 動 報 告

### 農耕スタート（植苗病院）

コロナ禍の中でも行える活動がないか関係スタッフで話し合いを重ねた結果、鹿よけの柵を張らずに、参加の人数の制限なども行い、規模を縮小して活動していくこととなりました。鹿が嫌うと思われる作物（シソ、シシトウ、ハーブ）を育てていく予定です。農耕メンバーがグループ活動を通して互いを認め合える環境を提供することを目指しています。

例年通り農作物が収穫できるかは未知数ですが、力を合わせて活動します！

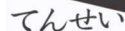


### みんトレ！（柳町デイケア）

柳町デイケアでは、5月から新たなプログラム「みんトレ！」がスタートしました。

第2回目となる5/30は、「肥満について」の講義と、ストレッチやステップ台を使ったエクササイズを行いました。参加者の方々の意欲も高く、この日は「物足りない～」との意見も出たほどです。

「未来の自分へ、健康な体をプレゼント！」をコンセプトに、運動が習慣になるよう、楽しみながら体を動かす時間にしていきたいと思います！



人気のない老朽化した母屋、隣接するコンクリートブロックの小屋、屋根に生える大きなシュロ等の草木、薄暗く湿った内部、土床は人一人身を横たえられる狭小さ、壊れた鍵、食事を差し入れる小さな窓や排泄のための穴。しばらくのように身体が動かなかった。案内してくださった家族会の代表や当事者の方うち、沈鬱で深い悲しみが漂う現実が迫ってきた。木立から時折聞えてくる鳥められた人と閉じ込めた人の落涙のささやきにも感じられ、刺激が止んだ今も言葉に表わすことも難しい。

5月15日、沖縄は本土復帰50年を迎えた。沖縄の精神科医療保健福祉の歴史、精神障がい者の排除や疎外は、米統治下での戦後がより長かったため、現在にも地続きの問題として残り、同時に日本の精神科医療保健福祉の課題が凝縮され横たわっているように思われた。

病床削減や地域生活支援を押し進めるだけでなく、人々が孤立しないための仕組みや、差別・偏見のない未来を地道に実現していかなければならない。

(M.K)



◆ 外来休診のお知らせ ◆

社会医療法人こぶしでは8/11（木）～8/17（水）の間、外来診療が休診となります。ご利用されています皆様にはご不便をおかけいたしますが、よろしくお願いいたします。

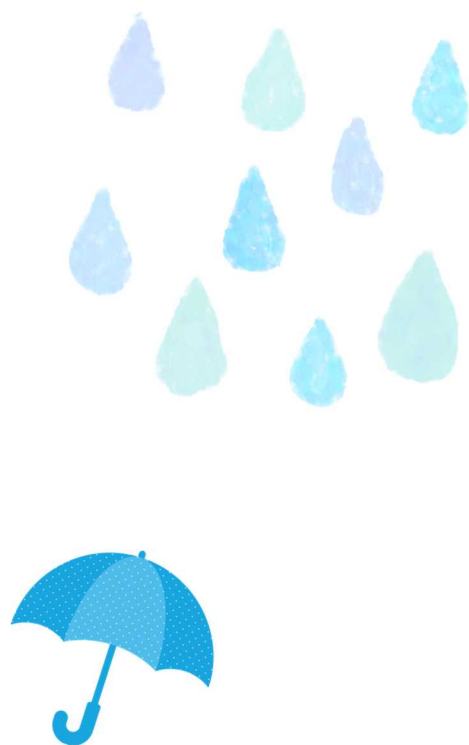
	8/10 水曜日	8/11 木曜日	8/12 金曜日	8/13 土曜日	8/14 日曜日	8/15 月曜日	8/16 火曜日	8/17 水曜日	8/18 木曜日
外 来	通常診療	休 診							通常診療



## お 知 ら せ

## ◆ 入院中の方へ手続きのお願い ◆

入院時食事代標準負担額の減額認定及び入院医療費の限度額適用認定、国民健康保険証、後期高齢者医療被保険者証、ひとり親・障害受給者証の有効期限が7月31日までとなっておりますので、**8月中**に各市町村などの窓口で手続きをしていただき、新しい認定証を植苗病院事務に提出をお願いいたします。ご不明な点がございましたら各市町村などの窓口又は植苗病院医事課までお問い合わせ下さい。



病む人と出会い  
病む人を支え  
病む人に学ぶ

発行  
社会医療法人こぶし広報委員会  
苫小牧市字植苗52-2  
TEL:0144-58-2314  
<http://www.uenae-hp.or.jp/>



噂の綿めパフェ

### ＜後記＞

この数年札幌すすきの界隈で流行っている「綿めパフェ」「夜パフェ」というものをこのGWに食べてきました。人気店は激混みで何とか予約できたお店にいったのですが、昼間のパフェとの違いはあるのでしょうか？ (K)